

TÉMOIGNAGE : GAGNER EN QUALITÉ DE DÉSHÉRBAGE GRÂCE À LA BINEUSE CAMERA

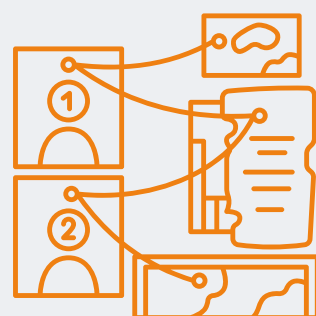
Audit réalisé dans le cadre du projet agrOOp en 2024

CUMA DE LONGUENÉE ERDRE EN ANJOU(49)

 48 adhérents

 5 salariés

 Pas de stratégie de renouvellement particulière



15 adhérents utilisateurs des technologies de précision, dont **un noyau moteur**



MOTIVATIONS



Travail : gagner du temps sur le désherbage



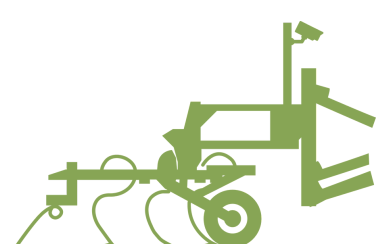
Agronomique : améliorer la précision du désherbage, gagner en qualité de travail



Autres facteurs : la cuma n'était pas satisfaite de l'interface de leur précédente caméra



PARC MATÉRIEL AVEC TECHNOLOGIES DE PRÉCISION

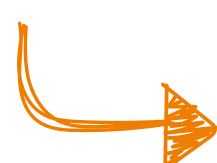


**BINEUSE - EINBOCK
ROW-GUARD 500**

volume d'activité 120 ha/an
26 000€ en 2022
pas d'abonnement récurrent
4 salariés utilisateurs

Caractéristiques techniques :

- Guidage actif d'outil - RTK
- 7 rangs
- Doigts Kress
- Tôle de protection
- Socle buteur
- Caméra



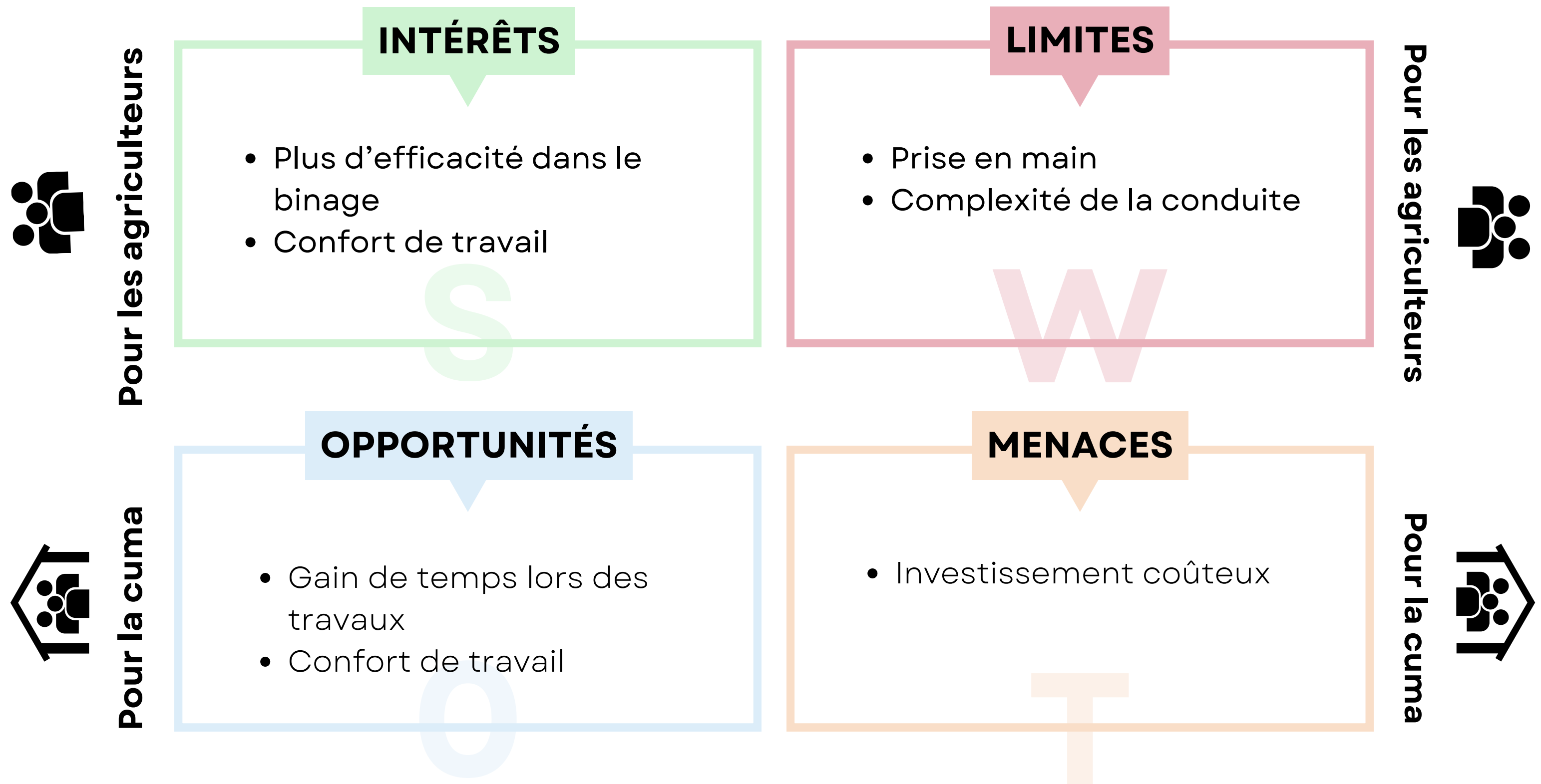
Mise en place de consignes d'utilisation. Une simple présentation à un nouvel utilisateur est requis.



«C'est un investissement important mais si c'était à refaire, on le referait sans hésiter. Le gain en précision et en efficacité est au rendez-vous.» Jean-Paul PICHAUD, président de la cuma

TÉMOIGNAGE : GAGNER EN QUALITÉ DE DÉSHÉBAGE GRÂCE À LA BINEUSE CAMERA

Audit réalisé dans le cadre du projet agrOOp en 2024



ENTRETIEN & SAV

Absence d'entretien spécifique. Le chef d'atelier a des compétences en mécanique, il s'occupe de l'entretien.

SAV : constructeur présent physiquement.

PARAMÉTRAGE

Tous les utilisateurs savent paramétrer la bineuse.

Utilisation quotidienne :
paramétrage systématique avant chaque utilisation - 10 min

Éventuelles difficultés : prise en main pas évidente



ASPECT ECONOMIQUE

Impact sur la facturation : 45 €/ha.