



Le bâtiment atelier à moins de 200 000 €

Témoignage de la **cuma la Fraternelle** dans le Maine et Loire
bâtiment-atelier inauguré en début 2022

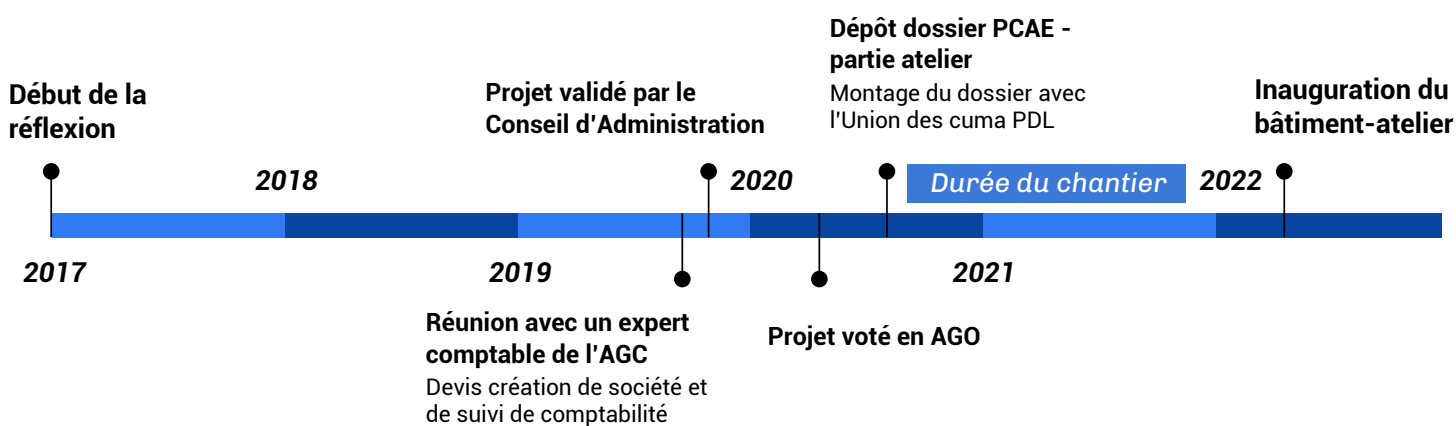
- 47 adhérents
- Activités principales : épandage, travail du sol, semis et traction
- Chiffre d'affaires 2021 : 83 578 €
- Chiffre d'affaires 2022 : 89 847 €

Terrain situé en zone agricole au milieu des exploitations adhérentes.



Un projet réfléchi cinq ans en amont

Depuis quelques années déjà, la cuma souhaitait s'équiper d'un bâtiment. C'est l'arrêt d'exploitation d'une carrière en 2017 qui a déclenché la phase de réflexion. En effet, le terrain était bien situé par rapport à l'ensemble des adhérents et il permettait la construction d'un bâtiment sans impacter le terrain agricole. L'ensemble des démarches ont été réalisées par les membres du conseil et le projet a été approuvé quasiment à l'unanimité 5 ans plus tard.



La mise en œuvre du projet

Un investissement conséquent mais sans impact sur le prix de revient des matériels

- Coût du terrain : 10.000€ avec frais de notaire et de bornage
- Coût du bâtiment + panneaux photovoltaïques : 200.000€

Le coût global du projet constituait le frein principal. Mais la situation financière de la cuma, saine, et la possibilité de financement via la production d'électricité des panneaux photovoltaïques ont permis de le lever.

La part adhérent pour rembourser le prêt s'élève à 6 €/m² de matériel, ce qui ne les impacte pas par rapport au fonctionnement précédent. En effet, les responsables matériels logeant du matériel chez eux étaient dédommagés de 6 €/m².

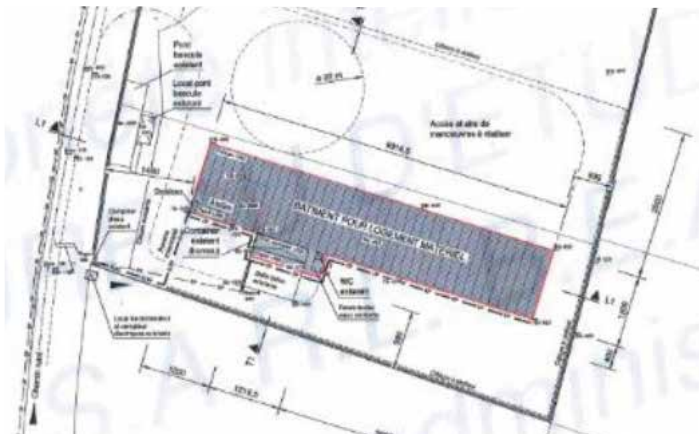
Des démarches administratives et réglementaires globalement connues

La plupart des adhérents ont déjà réalisé des bâtiments sur leur exploitation et de ce fait, connaissaient bien les démarches à entreprendre. Quelques difficultés ont été rencontrées lors du dépôt de permis de construire, avec des justificatifs à fournir parfois incohérents.



La cuma relève un manque d'informations sur les aspects juridiques en lien avec la production d'électricité pour une cuma.

Le bâtiment-atelier en image



Plan de masse du bâtiment-atelier (source : bureau d'études BEA)

- Terrain 4 300 m²
- Stockage 720 m²
- Atelier 70 m²
- Bureau/salle de réunion 35 m²
- Toiture 700 m² dédiés aux panneaux photovoltaïques, puissance crête 150 kW
- Aire de lavage en étude



Le bâtiment-atelier : un impact positif sur la cuma

Du changement dans l'organisation

Quelques changements dans l'organisation de la cuma puisque les adhérents vont désormais chercher les matériels au hangar et non plus chez les responsables.

"Nous sommes très satisfaits de la construction. Nous allons continuer à structurer et dynamiser la cuma avec la mise en place récente de la réservation de matériel en ligne - avec Mycuma Planning et Travaux, puis dans un second temps, mettre en place des commissions." Emmanuel Banner, président de la cuma.

Une opportunité pour le développement de services aux adhérents

Le besoin de main d'œuvre se fait sentir dans les exploitations. Cependant, la cuma se situe dans un secteur où aucune cuma voisine ne possède de salariés. La présence de l'atelier permettrait d'offrir des conditions de travail à un futur salarié et de développer des prestations complètes comme par exemple l'épandage de lisier.

Contact
Alexis Cochereau
à l'Union des cuma Pays de la Loire
06 80 96 42 45

Nous remercions la cuma la Fraternelle

service communication FRCuma Ouest - Juillet 2023



19 b Boulevard Nominœ 35740 PACE
02 99 54 63 15

www.ouest.cuma.fr

